

思いやりの心と過ごす 安らぎの時間。

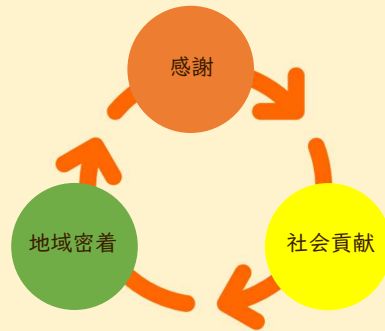


ごあいさつ Message

21世紀に入り少子高齢化社会を背景に、介護事業の重要性がますます高まっています。内閣府調査によると、65歳以上の高齢者人口は、2042年には3,878万人になると予想されています。健康な高齢者が多いことは喜ばしいことですが、一方で必要な介護が受けられず、ご家族の肉体的、精神的な負担が大きくなっている現実があります。私たちは、利用者様の暮らしを支えるパートナーとして、生涯にわたって寄り添います。長年培ったケアノウハウと先進技術が一つになって生まれる商品・サービス・住まいで、利用者様やご家族にとって、暮らしやすく、前向きな意欲と共に過ごせるようお手伝いさせていただきます。そして、利用者様や、ご家族から「O・S・Iにお願いすれば安心」と、おっしゃっていただけるようまごころを込めた選ばれるブランドづくりを目指していきます。

代表取締役 石川 学

企業理念 Policy



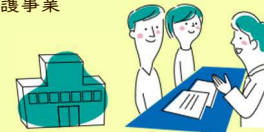
経営方針 Vision

1. 経営基盤の強化
事業を確実効果的且つ適正に行うため経営改革に取り組みます
2. 福祉サービスの質の向上
利用者様の立場に立ち、提供する福祉サービスの質の向上に取り組みます
3. 福祉人材の育成と適切な処遇
福祉は人なり、職場の質の向上及び適正処遇に取り組みます



事業内容 Service

- 有料老人ホーム経営
- サービス付き高齢者向け住宅経営
- 福祉用具レンタル販売事業
- 給食・配食サービス事業
- 居宅介護支援事業
- 訪問介護事業
- 通所介護事業



まごころを込めた選ばれる ブランドづくり。

会社沿革 History

- | | |
|------------------------------------|---------------------------------------|
| 2011年10月 株式会社O・S・I設立 | 2017年 4月 訪問介護事業所 訪問介護ステーション通楽八千代開所 |
| 2012年 9月 通所介護事業所 リハビリデイサービス通楽開所 | 5月 居宅介護支援事業所 居宅介護ステーション通楽八千代開所 |
| 2014年 1月 通所介護事業所 デイサービス絆開所 | 7月 訪問介護事業所 訪問介護ステーション通楽四街道開所 |
| 2014年 3月 給食・配食サービス事業開始 | 8月 サービス付き高齢者向け住宅 天賀四街道開設 |
| 2014年10月 資本金を1,000万円に増資 | 9月 通所介護事業所 通所介護ステーション通楽鶴ヶ島開所 |
| 2015年 2月 住宅型有料老人ホーム 寿楽開設 | 2019年 2月 福祉用具貸与・販売 いろはレンタルサービス開所 |
| 3月 訪問介護事業所 訪問介護ステーション享楽開所 | |
| 2017年 4月 サービス付き高齢者向け住宅 天賀八千代開設 | |

会社概要 Company

社名 株式会社O・S・I
 代表者 代表取締役 石川学
 本社 〒277-0831 千葉県柏市根戸1864番地4カパルA1階A
 TEL 04-7128-8643
 FAX 04-7133-8699
 URL <http://osi.jp.net>
 設立 2011年10月
 資本金 1,000万円(2020年1月1日現在)



Company Profile

株式会社O・S・I

Obeisance Service International

Obeisance Service International

株式会社O・S・I